

## CHEZ YVONNE ET POLO - ILE DE RÉ

Clévacances  
LOCATIONS & CHAMBRES D'HÔTES

### BIENVENUE CHEZ YVONNE ET POLO

Deux hébergements touristiques de charme aux Portes-en-Ré, classés 2★★, situés au nord de l'île de Ré : Mistinguette (labellisée Clévacances) et Soquette. Ils vous invitent à savourer la tranquillité et la douceur de vivre rhétaise, pour un séjour placé sous le signe du repos et du ressourcement. Ces deux maisons traditionnelles, nichées au cœur du village, à l'abri de l'agitation au fond d'une impasse fleurie, offrent un cadre paisible propice au calme et à la sérénité. Une parenthèse idéale pour se reconnecter à l'essentiel et profiter pleinement de l'île de Ré. Chez Yvonne et Polo, on joue la carte du durable, au juste prix, à un tarif raisonné et éco-responsable.

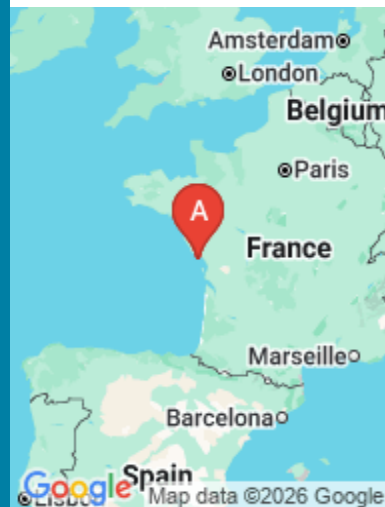
<https://chez-yvonne-et-polo-ile-de-re.fr>





**A** Soquette Chez Yvonne et Polo (Ile de Ré) : 11 impasse de la Crapaudière 17880 Les Portes-en-Ré

**B** Mistinguette Chez Yvonne et Polo (Les Portes en Ré) : 11 bis Impasse de la Crapaudière 17880 Les Portes-en-Ré





## Soquette Chez Yvonne et Polo (Ile de Ré)

☆☆



Maison



4  
personnes  
(Maxi: 4  
pers.)



2  
chambres



50  
m<sup>2</sup>



Maison rhétaise de charme **aux Portes-en-Ré** – calme, centre village, proche plages et pistes cyclables.

Bienvenue chez Soquette, une charmante maison rhétaise, classée meublée de tourisme 2★, idéale pour des vacances sur l'île de Ré en couple ou en famille.

Située au bout d'une impasse privée très calme, la maison de location donne sur une cour fleurie et bénéficie d'un emplacement recherché : à 5 minutes à pied du centre du village des Portes-en-Ré, des commerces, cafés et restaurants, ainsi que du marché typique en saison, à moins de 50 mètres. Les loueurs de vélos et les pistes cyclables sécurisées sont également à proximité immédiate.

#### **Nature préservée et plages sauvages**

Au nord de l'île de Ré, vous profiterez d'un environnement exceptionnel : réserve ornithologique, marais salants, nature préservée et grandes plages de sable fin.

Les plus belles plages de l'île (La Conche, Le Lizay, Le Gros Jonc, Trousse-Chemise, La Patache...) sont accessibles à moins de 10 minutes à vélo.

#### **Maison confortable en toute saison**

Fraîche et agréable en été, la maison devient chaleureuse et conviviale en hiver et en intersaison grâce à sa cheminée avec insert (bois disponible).

#### **Au rez-de-chaussée :**

- Grande pièce de vie lumineuse
- Décoration style rhétais
- WC indépendant

#### **À l'étage :**

- Chambre adultes avec lit double (140 cm) et grands placards
- Chambre enfants avec lits superposés (2 x 90 cm)
- Salle d'eau

#### **Extérieur et équipements :**

- Cour commune fleurie
- Table extérieure pliante pour les repas en plein air dans la cour
- Local sécurisé pour vélos dans un passage extérieur fermé à clé



## Pièces et équipements

<i>Chambres</i>	Chambre(s): 2 Lit(s): 3	dont lit(s) 1 pers.: 2 dont lit(s) 2 pers.: 1
<i>Salle de bains / Salle d'eau</i>	Sèche cheveux Salle(s) d'eau (avec douche): 1	Sèche serviettes
<i>WC</i>	WC: 1 WC privés	
<i>Cuisine</i>	Cuisine américaine Congélateur Four à micro ondes	Appareil à raclette Four Réfrigérateur
<i>Autres pièces</i>		
<i>Media</i>	Télévision	
<i>Autres équipements</i>	Matériel de repassage	
<i>Chauffage / AC</i>	Cheminée	
<i>Exterieur</i>	Abri pour vélo ou VTT	Cour commune
<i>Divers</i>	Bois mis à disposition pour la cheminée	

## Infos sur l'établissement



### Communs

Jardin commun

Cour commune avec Mistinguette



### Activités



### Réseaux

Pour contribuer au bien être des vacanciers et à leur déconnexion dans un milieu ilien naturel et sauvage, la maison ne dispose pas de wifi.



### Stationnement

Parking à proximité



### Services

Location de draps et/ou de linge

sur demande



### Extérieurs

Mise à disposition d'une table extérieure

## A savoir : conditions de la location

*Arrivée* Entre 16h et 18h selon la saison

*Départ* Entre 9h et 10h

*Langue(s)  
parlée(s)*

*Annulation/  
Prépaiement/  
Dépot de  
garantie* Cauton 600€

*Moyens de  
paiement* Chèques bancaires et postaux Espèces  
Virement bancaire

*Ménage*

*Draps et Linge  
de maison*

*Enfants et lits  
d'appoints* Lit bébé  
Mis à disposition à la demande

*Animaux  
domestiques* Les animaux ne sont pas admis.

## Tarifs

Soquette Chez Yvonne et Polo (Ile de Ré)

Nos tarifs et nos disponibilités sont actualisés sur notre site :  
<https://chez-yvonne-et-polo-ile-de-re.fr>



## Mistinguette Chez Yvonne et Polo (Les Portes en Ré)



Clévacances  
LOCATIONS & CHAMBRES D'HÔTES



Maison



4

personnes  
(Maxi: 4  
pers.)



2

chambres



45

m<sup>2</sup>



Mistinguette vous ouvre ses portes pour un séjour agréable et relaxant sur l'île de Ré.

Située à deux pas du centre du village des Portes-en-Ré, cette maison de location bénéficie d'un emplacement privilégié, à proximité des sites naturels remarquables tels que la Réserve des oiseaux et ses marais salants, des plages de sable fin et des pistes cyclables sécurisées.

Classé meublé de tourisme 2★ et labellisé Clévacances 2 clés, ce logement est un véritable gage de qualité. Niché au nord de l'île de Ré, dans le village pittoresque des Portes-en-Ré, il constitue l'endroit idéal pour se ressourcer et profiter de vacances reposantes en famille. Vous apprécierez la proximité du marché, des commerces, des pistes cyclables et des plages aux ambiances variées, parfaites pour les petits comme pour les grands.

#### Le logement :

Maison rhétaise de plain-pied de 50 m<sup>2</sup>, pouvant accueillir jusqu'à 4 personnes.

- Agréable en hiver et en intersaison grâce à sa cheminée avec insert (bois fourni)
- Paisible et fraîche en été
- Décoration soignée et aménagement fonctionnel pour un séjour confortable

#### Équipements :

- Cuisine américaine entièrement équipée
- Lave-linge
- Lave-vaisselle
- Micro-ondes
- Télévision et lecteur DVD

#### Salle d'eau :

- Douche
- WC
- Sèche-serviettes

#### Chambres :

- Chambre adultes : lit double 140 cm avec lavabo
- Chambre enfants : 2 lits superposés de 90 cm

Chauffage électrique.

Extérieurs et équipements complémentaires



## Pièces et équipements

<i>Chambres</i>	Chambre(s): 2 Lit(s): 3	dont lit(s) 1 pers.: 2 dont lit(s) 2 pers.: 1
<i>Salle de bains / Salle d'eau</i>	Sèche cheveux Salle(s) d'eau (avec douche): 1	Sèche serviettes
<i>WC</i>	WC: 1	
<i>Cuisine</i>	Cuisine américaine Congélateur Four à micro ondes Réfrigérateur	Four Lave vaisselle
<i>Autres pièces</i>		
<i>Media</i>	Télévision	
<i>Autres équipements</i>	Lave linge privatif	Matériel de repassage
<i>Chauffage / AC</i>	Chauffage	Cheminée
<i>Exterieur</i>	Abri pour vélo ou VTT	Cour commune
<i>Divers</i>	Bois mis à disposition pour l'insert	

## Infos sur l'établissement



### *Communs*

Jardin commun

Cour commune avec Soquette



### *Activités*



### *Réseaux*

Pour contribuer au bien être des vacanciers et à leur déconnexion dans un milieu ilien naturel et sauvage, la maison ne dispose pas de wifi.



### *Stationnement*

Parking à proximité



### *Services*

Location de draps et/ou de linge

Sur demande



### *Extérieurs*

Possibilité de disposer d'une table extérieure seulement chez Soquette.

## A savoir : conditions de la location

*Arrivée* Entre 16h et 18H selon la saison

*Départ* Entre 9h et 10h

*Langue(s)  
parlée(s)*

*Annulation/  
Prépaiement/  
Dépot de  
garantie* Dépot de garantie

*Moyens de  
paiement* Chèques bancaires et postaux Chèques Vacances  
Espèces Virement bancaire  
Chèques Vacances Connect en direct avec le  
propriétaire OU paiement en ligne via Clévacances

*Ménage* Forfait ménage 80€

*Draps et Linge  
de maison* sur demande

*Enfants et lits  
d'appoints* Lit bébé  
Sur demande et gratuit

*Animaux  
domestiques* Les animaux ne sont pas admis.

## Tarifs

Mistinguette Chez Yvonne et Polo (Les Portes en Ré)

Nos tarifs et nos disponibilités sont actualisés sur notre site :  
<https://chez-yvonne-et-polo-ile-de-re.fr>

# Mes recommandations

Découvrir l'Ile de Ré

À voir, à faire

OFFICE DE TOURISME DESTINATION ILE DE RÉ

[WWW.ILEDERE.COM](http://WWW.ILEDERE.COM)



## Le Bistrot des Portes - Le restaurant

☎ 05 46 29 59 54

21 avenue du Haut des Treilles

0.5 km

📍 Les Portes-en-Ré



Le Bistrot des Portes est une adresse conviviale des Portes-en-Ré proposant une cuisine faite à partir de produits frais et locaux. Le restaurant offre un cadre chaleureux et authentique, mêlant décoration soignée et esprit bistro.



## Pizzeria - Au coin du feu

☎ 07 77 91 03 45

23 avenue du haut des Treilles /  
avenue des Salines

🌐 <https://aucoindufeu.eatbu.com/?lang=fr>

0.5 km

📍 Les Portes-en-Ré



Pizzas cuites au feu de bois. Pâte fine artisanale.



## Les huîtres et plantes des marais de la Ferme des Baleines

☎ 05 46 29 54 43

Route des Portes RD 101

🌐 <http://www.la-ferme-des-baleines.com>

2.3 km

📍 Saint-Clément-des-Baleines



Venez vous immerger dans l'univers des marais rétais : un espace naturel unique, calme et ressourçant, à la lumière si particulière. Selon la saison, découvrez nos produits dans notre boutique : huîtres, crevettes, laitue de mer, salicorne, etc...



## Bar de la Java des Baleines

☎ 06 35 30 01 10

Rue de la Mairie 1 rue de la Mairie

🌐 <https://lajavadesbaleines.fr>

3.9 km

📍 Saint-Clément-des-Baleines



La Java des baleines est un chapiteau-guinguette à la croisée de plusieurs chemins. A la fois bar, place de village, piste de danse et salle de concerts, la Java est un lieu où tout est possible et où chacun peut trouver sa place.



## La Table d'Anaïs

☎ 05 46 55 07 99

7 place de l'église

4.0 km

📍 Saint-Clément-des-Baleines



Une crêperie où l'on se sent « comme à la maison » sur la place du village de Saint-Clément-des-Baleines.

# Mes recommandations (suite)



## Le Café du Commerce

☎ 05 46 29 41 57

6 quai de la Prée

🌐 <https://www.cafcom-ars.com/>



## La crêperie Chez Marie

☎ 05 46 29 21 83

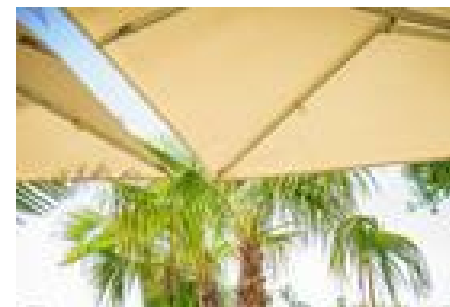
25 chemin du Pas du Nord



## La Tour du Sénéchal

☎ 05 46 29 41 12

7 place Camot



## Restaurant Le Martray

☎ 05 46 29 40 04

Le Martray - 10 route d'Ars

🌐 <https://www.hotel-le-martray.com/resta>

4.6 km  
📍 Ars-en-Ré

🍴 6

Plus qu'un café ou une brasserie, le célèbre Café du Commerce est le lieu de rendez-vous des amoureux de l'île de Ré !

4.7 km  
📍 Saint-Clément-des-Baleines

🍴 7

« CHEZ MARIE » CRÊPERIE - BAR - RESTAURANT

4.9 km  
📍 Ars-en-Ré

🍴 8

À la fois restaurant et épicerie fine, venez découvrir les produits de saison de La Tour du Sénéchal.

5.5 km  
📍 Ars-en-Ré

🍴 9

Restaurant emblématique de l'île de Ré proposant une cuisine fait maison basée sur des produits frais et locaux. Fruits de mer et poissons de la criée. Viande française et burger du chef



🍴 : Restaurants 🌿 : Activités et Loisirs 🌲 : Nature 🏛️ : Culturel 🍷 : Dégustations

# Mes recommandations (suite)

Découvrir l'Ile de Ré

À voir, à faire

OFFICE DE TOURISME DESTINATION ILE DE RÉ  
[WWW.ILEDERE.COM](http://WWW.ILEDERE.COM)



## Le Moulin à Café - Restaurant

☎ 05 46 09 86 06

18 rue Jean Moulin

🌐 <http://www.moulin-a-cafe.com>

10.9 km

📍 Le Bois-Plage-en-Ré



Brasserie, Moules frites, Pizza et Bar à vin



## Le Réfectoire

☎ 05 46 55 34 99

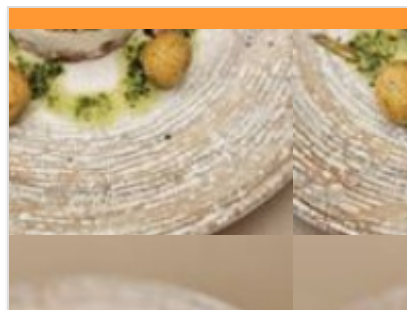
53 Quai de la Poithevinière

11.2 km

📍 Saint-Martin-de-Ré



Restaurant - Bar - Salon de thé Vue sur le port de St-Martin, ici vous plongerez dans un lieu unique à l'image du Chef qui a su allier saveurs et simplicité.



## Restaurant Les Tilleuls

☎ 05 46 30 02 76

9 cours des Jarrières La Noue

🌐 <https://les-tilleuls.metro.rest/?lang=fr#>

16.7 km

📍 Sainte-Marie-de-Ré



Tous les sens sont en éveil en ce lieu chaleureux !



## Le restaurant de l'Atalante

☎ 05 46 30 22 44

Rue Port Notre Dame

🌐 <https://relaisthalasso.com/atalante/>

19.6 km

📍 Sainte-Marie-de-Ré



La recette idéale : une cheffe talentueuse, des produits du terroir, une ambiance conviviale et un cadre d'exception face à la mer...



## Accueil de loisirs : Les Moussaillons du Pertuis

☎ 06 25 86 02 67

2bis rue de la Cure

🌐 <https://lesportesenre.fr/enfance-jeune>

📍 Les Portes-en-Ré



Accueil de loisirs municipal : Service d'accueil de loisirs & sportif de 3 à 12 ans, à la demi-journée ou à la journée. L'ALSH est accessible aux enfants de l'Ile de Ré mais aussi aux vacanciers (hors périscolaire).



## Le chemin de la forêt à vélo

☎ 05 46 09 00 55

Place de la Liberté

🌐 <https://www.iledere.com>

0.1 km

📍 Les Portes-en-Ré



Profitez d'une journée ensoleillée pour une balade en forêt



## Visite du Marais du Roc

☎ 06 82 60 20 20

Route du Roc Marais du Roc

🌐 <https://www.placedusel.com/>

0.7 km

📍 Les Portes-en-Ré



Venez à la rencontre du saunier sur le Marais du Roc situé aux Portes en Ré Route du Roc ; dans un cadre protégé et naturel. Les marais du Roc ont été entièrement réhabilités.



## Cours particulier de catamarans, planche, dériveur, wing-foil dans un site préservé et naturel

☎ 05 46 29 61 36

1 promenade de la Mer

0.8 km

📍 <http://www.cnportes.org>

📍 Les Portes-en-Ré



Le vent, la mer, la voile....



## À partir de 6 ans - Stage, initiation sur le marais des optimists, puis en mer (dériveurs et catamarans)

☎ 05 46 29 61 36

1 promenade de la Mer

0.8 km

📍 <http://www.cnportes.org>

📍 Les Portes-en-Ré



Le vent, la mer, la voile....



## Club de plage et natation à la plage des enfants

☎ 05 46 29 61 36

Plage du Gros Jonc

🌐 <https://www.laplagedesenfants.com/>

0.9 km

📍 Les Portes-en-Ré



La Plage des Enfants vous propose des Jeux de plage, baignades et trampolines ainsi que des cours de natation en Juillet et Août.



## Devenez bénévole de la LPO sur l'île de Ré

☎ 05 46 29 50 74

Route du Vieux Port

🌐 <https://www.maisondufier.fr/>

1.1 km

📍 Les Portes-en-Ré



Les bénévoles de la LPO s'engage aux côtés de notre association pour apprendre, partager, et faire !



## Sorties nature : découvrez la biodiversité avec un animateur LPO

☎ 05 46 29 50 74

Route du Vieux Port

🌐 <https://www.maisondufier.fr/>

1.1 km

📍 Les Portes-en-Ré



Les sorties nature de la LPO : à la découverte de la biodiversité rétaise !



## Les sorties groupes de la Maison du Fier - LPO

☎ 05 46 29 50 74

Route du Vieux Port

🌐 <https://www.maisondufier.fr/>

1.1 km

📍 Les Portes-en-Ré



Les sorties nature de la LPO, à la découverte de la biodiversité rétaise ! Venez les découvrir en groupe.



## Visite guidée de la ferme aquacole et dégustation d'huîtres par la Ferme des Baleines

☎ 05 46 29 54 43

Route des Portes RD 101

2.3 km

🌐 <http://www.la-ferme-des-baleines.com>

📍 Saint-Clement-des-Baleines



Plongez dans l'atmosphère envoûtante des marais de Ré : un sanctuaire naturel exceptionnel, paisible et revitalisant, baigné dans une lumière tout à fait singulière.



## Après-midi enfants au marais par l'Écomusée du Marais Salant

☎ 05 46 29 06 77

route de la Passe BP50021

🌐 <http://www.marais-salant.com>

4.5 km

📍 Loix



Découverte ludique du marais salant pour les enfants. Chasse au trésor, expériences avec sel et argile, manipulation des outils avec le saunier...



## Chantier participatif - écluse à poissons «La Moufette»

☎ 06 89 79 41 60  
Pointe des Baleines

4.7 km  
📍 Saint-Clément-des-Baleines  

Chantiers participatifs de l'écluse à poissons « La Moufette »... pour des vacances de légende ! Venez participer à la sauvegarde de l'écluse Moufette, au pied du phare des Baleines.



## Parrainage de ruche par L'Abeille de Ré

☎ 05 46 31 06 63  
15 chemin du Corps de Garde Village  
artisanal



📄 <https://www.abeilledere.com/fr>  
5.8 km  
📍 Loix  

Agir localement pour la protection de l'environnement et la sauvegarde des abeilles.



## Visite autour des spiritueux rétais et dégustation accompagnée de produits locaux

☎ 05 46 09 23 09

📄 <http://www.vigneronsiledere.com/>  
12.0 km  
📍 Le Bois-Plage-en-Ré  

Poussez notre porte et découvrez le secret de l'accord parfait entre tradition et modernité.



## Découverte du vignoble à vélo et dégustation

☎ 05 46 09 23 09  
Route de Sainte-Marie

📄 <http://www.vigneronsiledere.com/>


12.0 km  
📍 Le Bois-Plage-en-Ré  

Le temps d'une matinée, partez avec notre équipe à la découverte et à la compréhension du vignoble rétais. Au détour d'un chemin, vous vous arrêtez chez un ostréiculteur pour une expérience iode & Cognac.



## Réserve Naturelle Nationale de Lilleau des Niges

Route du Vieux Port

2.2 km  
📍 Les Portes-en-Ré  

Au cœur de la baie marine du Fier d'Ars et des marais salants de l'île de Ré, la Réserve Naturelle Nationale de Lilleau des Niges abrite les éléments les plus remarquables du patrimoine naturels des marais côtiers atlantiques : marais, pré salé, vasières



## Banc du Bûcheron

☎ 05 46 29 50 56

Plage de Trousse-Chemise

🌐 <http://www.lesportesenre.fr/>

2.6 km

📍 Les Portes-en-Ré



Venez admirer et découvrir le banc du Bûcheron



## Plage de la Patache

☎ 05 46 29 50 56

Route de la Patache

2.7 km

📍 Les Portes-en-Ré



Plage à l'extrémité des Portes-en-Ré et face au Fier d'Ars



## Musée de la Maison du Fier : exposition sur la biodiversité de l'île de Ré

☎ 05 46 29 50 74

Route du Vieux Port

🌐 <https://www.maisondufier.fr/>

1.1 km

📍 Les Portes-en-Ré



Avec la LPO et la Maison du Fier, voyagez au cœur de la nature rétaise.



## Muséographie, Maison du Fier

☎ 0546295074

Route du Vieux Port

🌐 <https://www.maisondufier.fr/>

1.1 km

📍 Les Portes-en-Ré



La Maison du Fier est un espace muséographique ludique pour découvrir en famille la biodiversité de l'île de Ré. Marais, dunes, estran, océan, forêts, villages... Ces habitats abrite une faune et une flore variées à observer pendant votre visite.



## Écluse de « La Moufette »

☎ 06 89 79 41 60

Phare des Baleines

4.8 km

📍 Saint-Clément-des-Baleines



Découvrez l'écluse à poisson de Saint-Clément-des-Baleines !

# Mes recommandations (suite)



## Phare des Baleines - Le grand phare

☎ 05 46 29 18 23  
155, Allée du Phare  
🌐 <http://www.pharedesbaleines.com>



## Phare des Baleines - Le musée et la vieille tour

☎ 05 46 29 18 23  
155, Allée du Phare  
🌐 <http://www.pharedesbaleines.com>



## Église Saint-Étienne d'Ars-en-Ré

Place Carnot  
🌐 <https://www.amisdeleqlisedars.org/>



## Découvrez l'atelier de reliures anciennes à l'Atelier Quillet

☎ 05 46 29 04 25  
7 chemin du Corps de Garde  
🌐 <http://www.quillet.fr/>

4.8 km  
📍 Saint-Clément-des-Baleines 🏛️ 4

Le site du Phare des Baleines regroupe le Grand Phare de 1854, la Vieille Tour de 1682 ainsi que le parc des Baleines qui entoure l'ensemble. Le site ouvert toute l'année.

4.8 km  
📍 Saint-Clément-des-Baleines 🏛️ 5

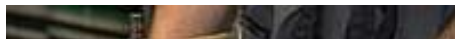
La vieille tour, juste devant le phare des Baleines, fut érigée sous la supervision de Colbert, et a fonctionné à partir de 1682 avant d'être remplacé par le Grand Phare.

4.8 km  
📍 Ars-en-Ré 🏛️ 6

Découvrez l'église d'Ars-en-Ré

5.9 km  
📍 Loix 🏛️ 7

L'Atelier Quillet, labellisé « Entreprise du Patrimoine Vivant » est spécialisé dans la conservation, la restauration et la reliure de documents anciens.





## Fort du Grouin

7 marais du Grouin

7.1 km  
Loix



Le fort du Grouin, patrimoine militaire remarquable de la pointe du Grouin



## Église et clocher observatoire de Saint-Martin-de-Ré

09 67 61 51 44

3, Place Eudes d'Aquitaine

<https://sites.google.com/view/clocher>  
11.4 km  
Saint-Martin-de-Ré



Une visite à ne pas manquer ! Vue exceptionnelle depuis le clocher observatoire de l'église.



## Musée Ernest Cognacq

05 46 09 21 22

13 avenue Victor Bouthillier Hôtel de Clerjotte

<http://musee-ernest-cognacq.fr/>

11.5 km  
Saint-Martin-de-Ré



Un musée, une île, une histoire



## Musée du Platin

05 46 09 61 39

4 cours Félix Faure

<http://www.museeduplatin.fr>

15.1 km  
La Flotte



Travail de mémoire, présentation des arts et des traditions de l'île de Ré, animations attractives et accessibles à tous.



## L'A.N.C.R.E. Maritaise

05 46 55 41 38

63 cours des Jarrières La Noue

<https://sainte-marie-de-re.fr/culture-et>

17.0 km  
Sainte-Marie-de-Ré



Pour les curieux... de nature !



## Le Fort La Prée

☎ 05 46 09 73 33

Route de Rivedoux

🌐 <http://fort-la-pree.com/>

18.0 km  
📍 La Flotte



Revivez 400 ans d'histoire !



## Le Palais de Justice

☎ 05 46 51 11 66

Rue du Palais

28.5 km  
📍 La Rochelle



Le Palais de justice de La Rochelle, bâti au XVII<sup>e</sup> siècle et XVIII<sup>e</sup> siècle, est situé 10, rue du Palais à La Rochelle, en France. L'immeuble a été inscrit au titre des monuments historiques en 1925.



## Grosse Horloge

☎ 05 46 51 51 51

Quai Duperré Vieux-Port

28.5 km  
📍 La Rochelle



Ancienne porte de l'enceinte du XII<sup>e</sup> siècle qui séparait le port de la cité.



## L'Hôtel de Ville

☎ 05 46 51 51 51

Place de l'Hôtel de Ville

28.6 km  
📍 La Rochelle



Considéré comme l'un des plus beaux hôtels de ville de France. Cet édifice emblématique de la cité recelait de nombreuses œuvres d'art comme les tapisseries et tableau d'Henri IV du Cabinet Jean Guilton.



## Tours de La Rochelle

☎ 05 46 34 11 81

Vieux Port

🌐 <http://www.tours-la-rochelle.fr>

28.6 km  
📍 La Rochelle



⚠ La tour Saint-Nicolas est fermée jusqu'à nouvel ordre. Les 2 autres tours restent ouvertes. Dressées face à l'Atlantique, les tours sont les vestiges d'un grand programme de fortifications édifié à partir du XII<sup>e</sup> s. par la Ville de La Rochelle.



## Le Vieux Port de La Rochelle

☎ 05 46 51 11 66  
Quai Duperré

28.7 km  
📍 La Rochelle



Le Vieux-Port est le plus ancien port de La Rochelle et le cœur historique de cette ville de Charente-Maritime (Nouvelle-Aquitaine). La tour de la chaîne et la tour Saint-Nicolas gardent l'entrée de ce port médiéval.



## Les Halles

☎ 05 46 51 51 51  
Place du Marché

28.7 km  
📍 La Rochelle



Un bâtiment emblématique du centre ville historique, les halles du XIXème siècle accueillent chaque jour le marché. C'est un édifice incontournable de La Rochelle.



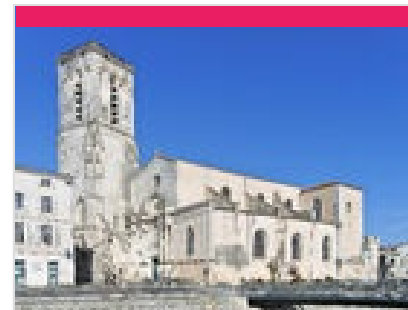
## Cloître des Dames Blanches

☎ 05 46 41 14 68  
6 rue Saint-Michel

28.7 km  
📍 La Rochelle



Les bâtiments conventuels abritent désormais la communauté d'agglomération. Le cloître, chaque été, est lieu d'exposition.



## Eglise Saint-Sauveur

☎ 05 46 41 16 70  
Quai Maubec Rue Saint-Sauveur

28.7 km  
📍 La Rochelle



L'église Saint-Sauveur fut construite au XIIe siècle par les moines de l'île d'Aix. Depuis, elle fut détruite à trois reprises.



## Bunker de La Rochelle

☎ 05 46 42 52 89  
8 rue des Dames  
🌐 <http://www.bunkertlarochelle.com>

28.7 km  
📍 La Rochelle



Un incroyable authentique blockhaus de 1941 de 300m<sup>2</sup> en plein centre-ville ! Venez découvrir l'histoire de La Rochelle de 1939 au 8 mai 1945 date de sa libération !

# Mes recommandations (suite)

Découvrir l'Ile de Ré

À voir, à faire

OFFICE DE TOURISME DESTINATION ILE DE RÉ  
[WWW.ILEDERE.COM](http://WWW.ILEDERE.COM)



## La cave coopérative Uniré

☎ 05 46 09 23 09

Route de Sainte-Marie

🌐 <http://www.vigneronsiledere.com/>

12.0 km

📍 Le Bois-Plage-en-Ré



Poussez notre porte et découvrez le secret de l'accord parfait entre tradition et modernité.



